



Euroopan maaseudun
kehittämisen maatalousrahasto:
Eurooppa investoi maaseutualueisiin.



MAA- JA METSÄTALOUSMINISTERIÖ

Landsbygdsnätverket
och
landsbygdsutvecklingsprogrammet
Hans Bergström
Landsbygdsnätverksenheten, JSM

Landsbygdsnätverket?!

Landsbygdsutvecklingsprogrammet?!



Landsbygdsnätverket

- är en verksamhetsform som sammanför alla aktörer som deltar i programmet för utveckling av landsbygden i Fastlandsfinland och programmet för utveckling av landsbygden på Åland



» Programmet för utveckling
av landsbygden i
Fastlandsfinlad
» Landsbygdsuvecklingspro-
grammet för landskapet Åland

Organisationer

Myndigheter

(bl a. JSM, Landsbygdsverket, TE-centralerna,
kommunerna

Rådgivningsorganisationer

Forsknings- och utbildnings- organisationer

Aktionsgrupperna

Organisationer och föreningar

uppgifter

Förordningar, stadgor
direktiv, verkställande, utbildning
Finansiär, stödens administration,
meddelanden/information

Rådgivning, utbildning,
påverkan

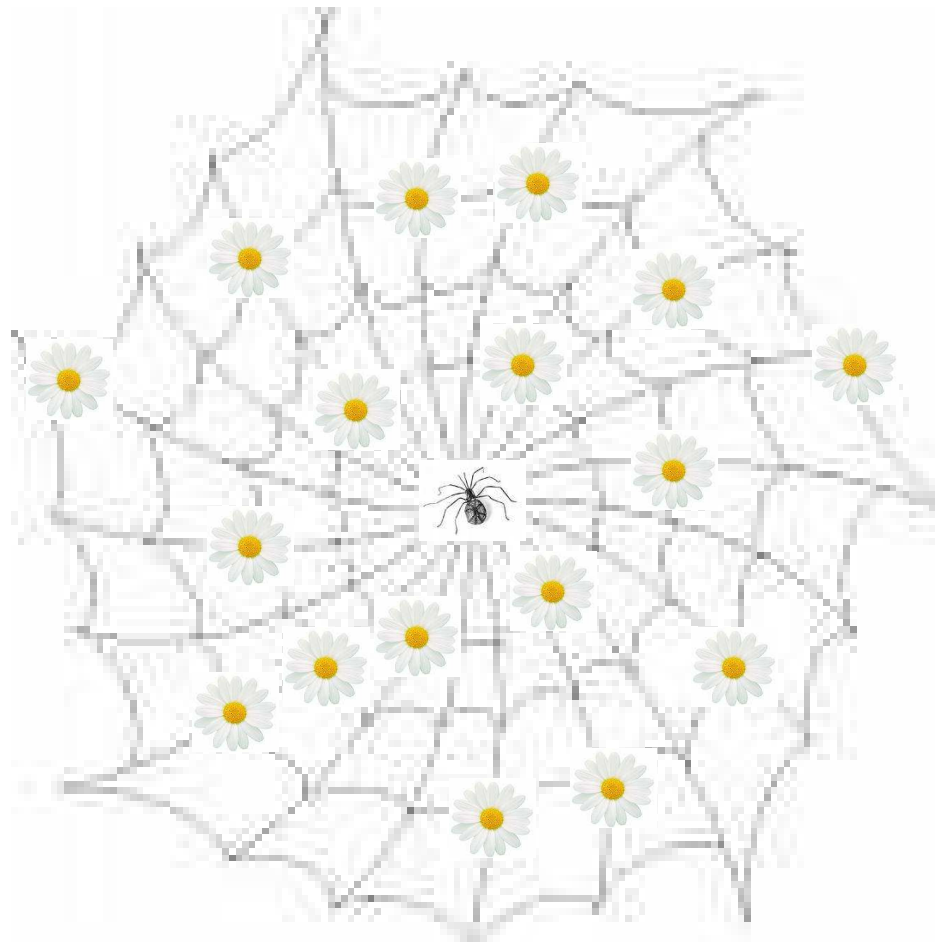
presenterar forskningsresultat
Samhällelig påverkan
Utbildning

Finansiär, aktivator

Genomför projekt, aktiverar



Landsbygdsnätverket

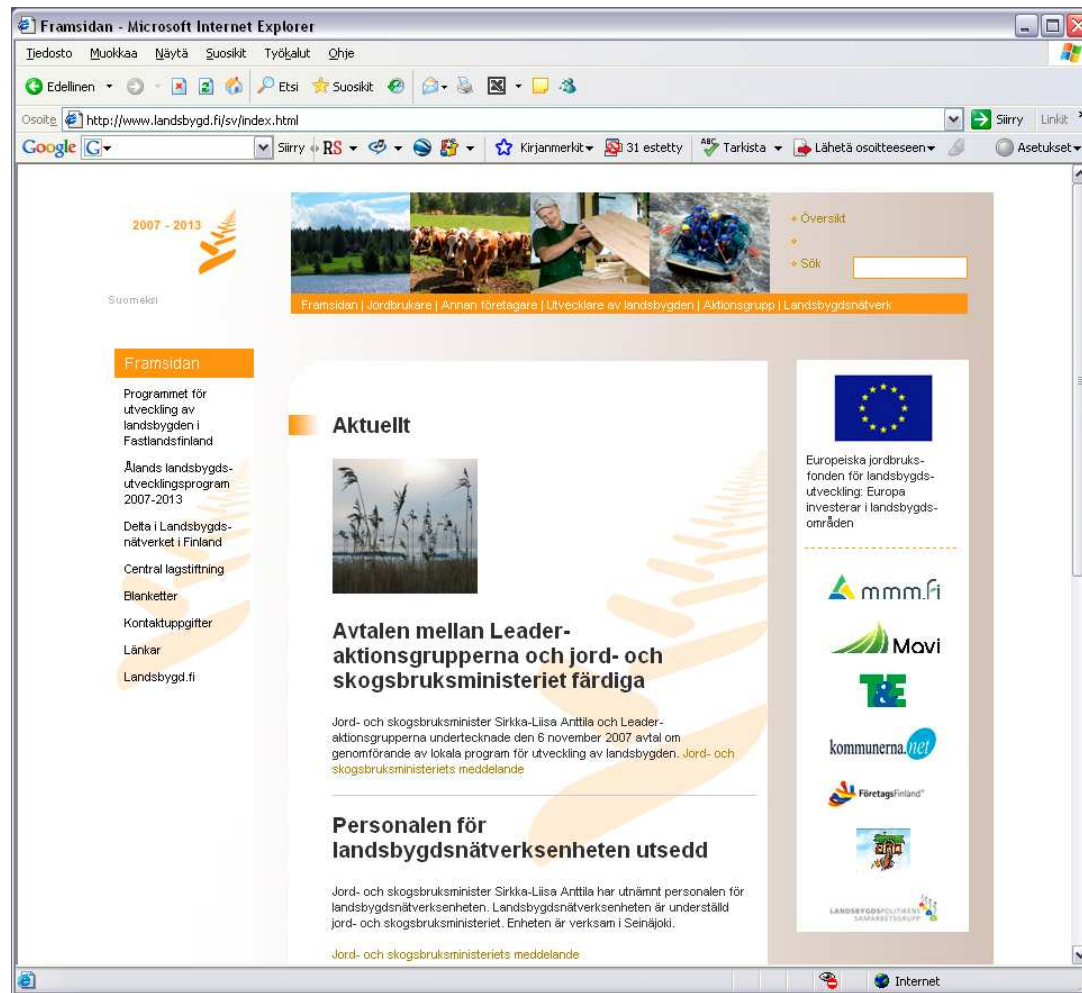


Landsbygdsnätverksenheten

- oktober 2007
- Informerar om Fastlandsfinlands och Ålands landsbygdsutvecklingsprogrammets möjligheter:
 - » **programmets marknadsförare**
 - beaktar alla fyra axlarna
- Har som uppgift att:
 - » informera
 - » utbilda
 - » samla och sprida god praxis
 - » befrämja internationaliseringen



www.landsbygd.fi



Kontaktuppgifter



- | | | |
|-----------------------|--------------------|---------------------------|
| • Päivi Kujala | chef | 040 548 9227 |
| • Kirsi Hakoniemi | informatör | 040 550 5085 |
| • Hanna Lilja | sekreterare | 040 556 6281 |
| • Juha-Matti Markkola | nätverksombudsman | 040 559 9412 |
| • Teemu Hauhia | nätverkscoach | 040 545 4016 |
| • Hans Bergström | nätverksombudsman | 040 531 1966 |
| • Satu Ylisiurua | förvaltningsjurist | 020 77 25756/040 714 5840 |

e-post fornamn.efternamn@maaseutu.fi Satu: fornamn.efternamn@mavi.fi



Programmet för utveckling av landsbygden i Fastlandsfinland 2007-2013

- Programmets mål är att bevara den livskraftiga och fungerande landsbygden, att förbättra miljön och att utnyttja förnybara naturresurser på ett hållbart sätt. Under programperioden ligger utveckling av landsbygden under ett enda program.

Programmet bygger kring fyra axlar som innehåller åtgärder som bidrar till den praktiska realiseringen av insatsområdena.

- **Axel 1: Att förbättra jord- och skogsbrukssektorernas konkurrenskraft** (bl a utbildnings/informationsprojekt, startstöd för unga jordbrukare, stöd för vidareförädling av lantbruksprodukter, stöd för utveckling av ny produkter)
- **Axel 2: Att förbättra miljön och landskapet**
(miljöstöd:miljövänligt jordbruk, djurens välbefinnande, icke-produktiva investeringar)
- **Axel 3: Att bredda landsbygdsnäringsarna och att förbättra livskvaliteten i landsbygdsområden**
(bl a etablering/utveckling av mikroföretag, främjande av turistverksamhet, förnyelse och utveckling av byarna)
- **Axel 4: Leader verksamheten** (aktionsgruppernas lokala planer)

Om smörgåsarna finns så bjuder vi på pålägg



Aktuellt

Landsbygdsnätverkets landsomfattande seminarium kring företagande i Tavastehus 2. ~ 3.10.2008

lyfter fram landsbygdsföretagandets framtidsmöjligheter och
samhällets roll i att driva vidare arbetet för företagande.

Kom till Tavastehus i oktober för att höra varifrån landsbygden får sin
arbetskraft i framtiden, hur företagens telekommunikation sköts och
vilka är de framtida branscherna inom landsbygdsföretagandet.



Aktuellt

- Road show i anknytning till det nationella programmet för byaverksamhet och Leadergrupper

Finlands byaverksamhet, Landsbygdens bildnings- och kulturförbund och landsbygdsnätverksenheten ordnar en utbildningsdag för lokalsamhällen. Turnén som rullar runt på olika håll i landet är inriktad att öka färdigheterna inom den lokala verksamheten och att planera framtiden.

Aktuellt

- Utbildning kring projektplanering 25.9 Kuusankoski
~ 15 tillfällen , **en svenskspråkig**
- **Befrämjande av företagande med hjälp av programarbete**
28.10 Karleby
 - hur dra nytta av olika utvecklingsprogram
 - ESF, ERUF, Interreg, landsbygdens utvecklingsprogram
- Seminarium för internationellt samarbete 17-19.3.
Kittilä/Levi

Tack !

www.maaseutu.fi | www.landsbygd.fi

